

Charbonneau



Éclectisme & Encyclopédisme

Le Musée Charbonneau-Lassay abrite des collections riches et variées en grande partie léguées par l'érudit local **Louis Charbonneau-Lassay** (1871-1946). Archéologue, graveur, historien et collectionneur, Charbonneau-Lassay a rassemblé tout au long de sa vie **objets archéologiques** du territoire et d'ailleurs, **livres anciens** en lien avec les érudits loudunais de l'époque moderne, **épées et armes à feu** du 16^e au 19^e siècle...

Aujourd'hui, sa collection cohabite avec des **toiles** du 19^e siècle léguées par le peintre Carl Rosa (1853-1913), les vestiges gallo-romains de la villa de Curçay-sur-Dive, des pièces emblématiques des **arts populaires loudunais** - telles que les coiffes - ou encore des productions artistiques liées au sacré. Sans oublier l'étonnante collection d'**art africain**, comprenant notamment d'imposants masques rituels.

Installed in a beautiful mansion of 18th century, the museum bears the name of the local scholar Louis Charbonneau-Lassay, who contributed to the knowledge of the history of Loudun. Collections, arranged just like a cabinet of curiosities, deal with the history of the city : archaeological pieces, arts and popular traditions, painting, African art... The visit is also the opportunity to discover the oldest district of the city: the Martray.

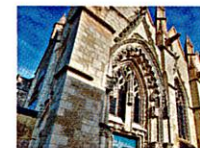
À la découverte de l'histoire locale !

À l'image d'un **cabinet de curiosités**, le Musée permet de découvrir au fil de la visite plusieurs facettes de l'Histoire de Loudun. Si les vestiges archéologiques témoignent de l'occupation ancienne du territoire, les ouvrages et objets du 17^e siècle illustrent la prospérité de la ville, alors berceau de grands noms tels que **Théophraste Renaudot** ou **Urbain Grandier**, le célèbre accusé de l'affaire des « Possédées de Loudun ». À l'époque contemporaine, Loudun regorge d'activités artisanales, telles que la **broderie sur tulle** ou encore la corderie. Elle s'ouvre également sur le monde, devenant l'une des premières villes françaises à se jumeler avec une métropole d'Afrique Noire.

Lassay

Un Musée dans le plus ancien quartier de Loudun...

Installé dans un ancien hôtel particulier du 18^e siècle, le Musée offre plusieurs témoignages de l'habitat bourgeois loudunais, entre cheminées sculptées, boiseries et escalier à double-volée.



Niché dans le plus ancien quartier de la ville, il s'inscrit aux côtés de monuments historiques classés, comme la **Porte du Martray** - l'un des derniers vestiges de l'enceinte médiévale, ou bien l'**église Saint-Hilaire** - un édifice gothique remarquable à la façade récemment restaurée. Au départ du Musée, la Promenade de la Lice permet de rejoindre en quelques minutes la célèbre Tour Carrée, construite dans la seconde moitié du 12^e siècle sous Henri II Plantagenêt, comte d'Anjou et roi d'Angleterre.

Programmation

Toute l'année, le Musée propose différentes animations, comme des expositions temporaires ou des ateliers pour le jeune public.

Il s'inscrit également dans les manifestations nationales, comme les Journées Européennes du Patrimoine et la Nuit des Musées.

Pour en savoir plus, rendez-vous sur le site www.alienor.org/musees



Tarifs & Horaires

Avril, Octobre > Décembre :
 Jeudi : 14h - 18h , Vendredi, Samedi :
 10h - 12h30 14h - 18h
Mai > Septembre :
 Jeudi : 14h30 - 18h30 , Vendredi,
 Samedi : 10h - 12h30 14h30 - 18h30



Tarifs :

Visite libre gratuite
 Visite guidée : 6€
 Groupe à partir de 10 personnes : 5€/pers
 Ateliers : 2€ (enfant)
 5€ (adulte)

Fermeture :

Fermeture annuelle de
 mi-décembre à avril.

Musée Charbonneau Lassay

24, rue du Martray
 86200 Loudun
 05 49 98 81 58
 05 49 98 08 48
www.alienor.org/musees



Musée Charbonneau Lassay



LOUDUN (86)



Graphisme : Priscilla Saule / www.priscillasaule.com
 Crédits photos : © Visuellement.fr / Christophe Charpentier
 © Alienor.org / Vincent Lagardère
 © Service Culture / Ville de Loudun

Ne pas jeter sur la voie publique. Imprimerie Nouvelle Biard

